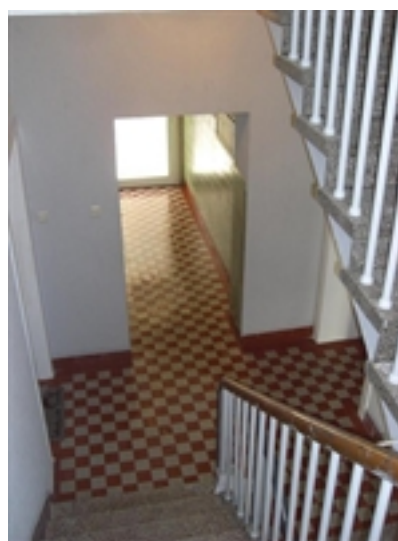


Edificio da rendita a Wuppertal 42277

Карта N°: 1349

Цена: € 1180000

La città di Wuppertal, grosso centro industriale di 360.000 abitanti, si trova a circa 30 km da Dusseldorf, Essen e Colonia. Wuppertal non è solo un centro ricco di industrie (sede della Bayer) ma ha anche una storica università, teatri, musei ed una vita sociale e culturale di buona qualità. E' infatti una città ricca di verde, fiancheggiata da foreste e fiumi che possono essere raggiunti in pochi minuti, con buone infrastrutture ferroviarie, stradali e aeroportuali. La città ha bei musei, uno degli zoo più importanti della Germania ed enorme patrimonio di palazzi in stile art nouveau.





Город	
Район	Elberfeld
Государство	
Тип	
Арендуемая площадь [кв.м.]	1.233
Цена за квадратный метр [€]	964
Годовой доход от аренды [€]	75.576
Доход	6.4 %
Действительное состояние	
Год строительства	1954
Подробности инвестиции	
. .	
Комиссия	6%+(19%)
Налог на передачу собственности	6,5% del valore dell'immobile
Нотариус и кадастр	~1,7%
Накладные расходы	~ preventivo su richiesta