

## Blocco di appartamenti a Wuppertal - 42281

Carte N°: 1307

**Prix: € 134000**

La città di Wuppertal, grosso centro industriale di 360.000 abitanti, si trova a circa 30 km da Dusseldorf, Essen e Colonia. Wuppertal non è solo un centro ricco di industrie (sede della Bayer) ma ha anche una storica università, teatri, musei ed una vita sociale e culturale di buona qualità. È infatti una città ricca di verde, fiancheggiata da foreste e fiumi che possono essere raggiunti in pochi minuti, con buone infrastrutture ferroviarie, stradali e aeroportuali. La città ha bei musei, uno degli zoo più importanti della Germania ed enorme patrimonio di palazzi in stile art nouveau.

Prezzo d'acquisto: 1) € 59.000, 2) € 42.000, 3) € 33.000

Totale : 134.000 €

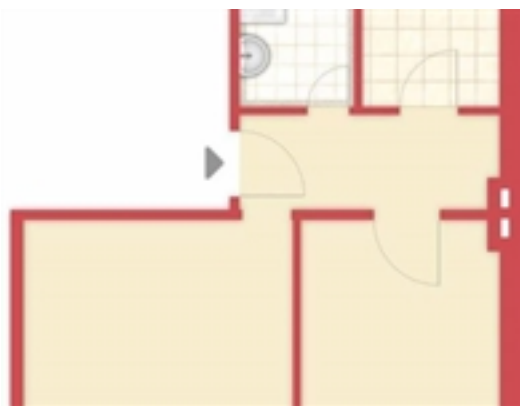
Tipologia: 3 appartamenti all'interno dello stesso edificio

Spazio affittabile: 1) mq 74,2 ; 2) mq 52,72 ; 3) mq 48.63

Rendita annuale da locazione : 1) 4.832 € ; 2) 3.000 € ; 3) 2.820 €

Totale locazioni: 10.652 €

Rendita totale : 7,95 %





Ville	Wuppertal
Quartier	Barmen
État	Allemagne
Typologie	Forfait d'appartements
Plan	3
espace à louer [m²]	175
Le revenu annuel de la location [€]	10.652
Revenu	7.95%
Situation actuelle	Occupé
<b>Détails d'investissement</b>	
La propriété est louée à long terme stable. Indexation possible augmentera l'efficacité de la propriété au fil du temps	
Commissions	6%+Iva(19%)
Taxe de transfert de propriété	6,5% del valore dell'immobile
Coût de propriété	~25€+Tva(19%) par mois pour chaque unité de logement